

Dlaczego warto inwestować w oryginalne części zamienne?

Podobny nie znaczy oryginalny - porównanie oryginału i podróbki na przykładzie silnika A2FM

PODRÓBKA

ORYGINAŁ

Wał napędowy – materiał

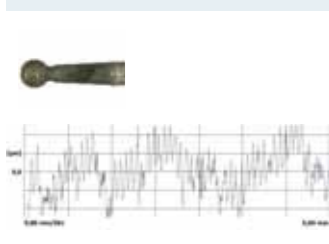


- ▶ Materiał prętowy
- ▶ Nieciągły przebieg włókien w materiale
- ▶ Uszkodzenie kopułek przy wysokim ciśnieniu
- ▶ Duże zużycie ze względu na ścieranie w krótkim czasie



- ▶ Odkuwka
- ▶ Nieprzerwany przebieg włókien w materiale
- ▶ Wysoka wytrzymałość materiału
- ▶ Wysoka odporność na ścieranie

Tłoczek – chropowatość powierzchni



- ▶ Chropowatość powierzchni 3,5 razy wyższa niż w oryginale
- ▶ Wadliwa jakość powierzchni
- ▶ Wysoki współczynnik tarcia w komorze cylindra
- ▶ Duże zużycie ze względu na ścieranie – krótki cykl życia



- ▶ Chropowatość bardzo niska
- ▶ Wysoka jakość powierzchni
- ▶ Niewielki współczynnik tarcia w komorze cylindra
- ▶ Wysoka odporność przy różnych prędkościach obrotowych – długi cykl życia

Blok cylindrowy – materiał i jakość powierzchni

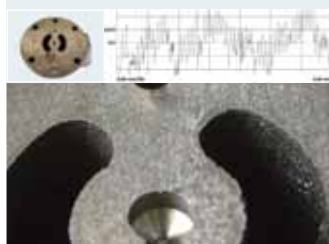


- ▶ Blok cylindrów z brązu
- ▶ Powierzchnia sterująca z widocznymi żłobieniami
- ▶ Niska wytrzymałość na ściskanie
- ▶ Obniżona sprawność wolumetryczna (duże przecieki wewnętrzne)

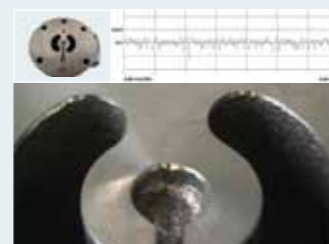


- ▶ Stalowy blok cylindrów z naniesioną warstwą brązu
- ▶ Płaska powierzchnia sterująca
- ▶ Stabilny przy pikach ciśnienia
- ▶ Wysoka sprawność wolumetryczna (niewielkie przecieki wewnętrzne)

Płyta przyłączeniowa tylna – jakość powierzchni



- ▶ Szorstka powierzchnia i ściany kanałów sterujących
- ▶ Ostre krawędzie z zadziorami i widocznymi wyszczerbieniami
- ▶ Duże straty przepływu – niski współczynnik sprawności
- ▶ Zanieczyszczenie oleju hydraulicznego przyczyną awarii



- ▶ Płaska powierzchnia szlifowana
- ▶ Ściany kanałów bez zadziorów oraz wyszczerbień
- ▶ Optymalny przepływ – dobry współczynnik sprawności
- ▶ Brak zanieczyszczenia oleju hydraulicznego

Centrala w Polsce:
Bosch Rexroth Sp. z o.o.
ul. Jutrzenki 102/104
02-230 Warszawa
tel.: +48 (22) 738 18 00
fax: +48 (22) 758 87 35
info@boschrexroth.pl
www.boschrexroth.pl

Kontakt do najbliższego działu sprzedaży oraz do działu serwisu i szkoleń można znaleźć na stronie:
www.boschrexroth.pl/kontakt

Oryginalne części zamienne firmy Bosch Rexroth: Wybierz bezpieczną opcję



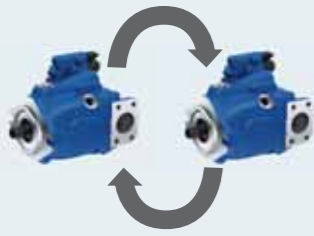
Powyższe dane służą jedynie jako opis produktu. Na podstawie przedstawionych informacji nie należy wnioskować o określonych cechach lub przydatności produktu do konkretnego zastosowania. Informacje te nie zwalniają użytkownika z obowiązku poddania produktu własnej ocenie i sprawdzenia jego właściwości. Należy mieć też na uwadze, że produkty te podlegają naturalnemu procesowi zużycia i starzenia.

Oferta firmy Bosch Rexroth dla rynku części zamiennych w zakresie pomp i silników wielotłokowych

Kompletne jednostki wielotłokowe



REMAN



Części zamienne do jednostek wielotłokowych



Naprawy jednostek wielotłokowych



Układ hydrauliczny jest istotnym elementem niemal wszystkich nowoczesnych urządzeń i pojazdów. Producenci maszyn wykorzystują dużą gęstość mocy do wykonywania funkcji roboczych oraz do napędu jazdy. Dlatego komponenty hydrauliczne odgrywają ważną rolę w odniesieniu do dyspozycyjności maszyny roboczej. Uszkodzenie pompy wielotłokowej osiowej często powoduje awarię całego urządzenia. Hydraulika odpowiada także za bezpieczeństwo maszyny, szczególnie podczas przemieszczania dużych ciężarów czy zawieszonych ładunków.

Zakup nieoryginalnych części zamiennych to tylko pozorna oszczędność, która naraża całą maszynę na częstsze awarie. W ostateczności generuje to dużo większe koszty w porównaniu z zakupem części oryginalnych.

Twoje korzyści

- ✓ gwarancja najwyższej jakości
- ✓ minimalizacja okresów przestoju
- ✓ oszczędność kosztów operacyjnych
- ✓ redukcja ryzyka awarii
- ✓ maksymalny czas użytkowania
- ✓ autoryzowany serwis
- ✓ gwarancja na wymienioną część oraz gwarancja na usługi naprawy

► Docelowy rynek części zamiennych

Aplikacje mobilne

- Maszyny budowlane
- Maszyny rolnicze i leśne
- Maszyny drogowe
- Maszyny do transportu bliskiego



Aplikacje maszynowe i projektowe

- Aplikacje morskie i offshore
- Maszyny i urządzenia przemysłowe
- Maszyny specjalne

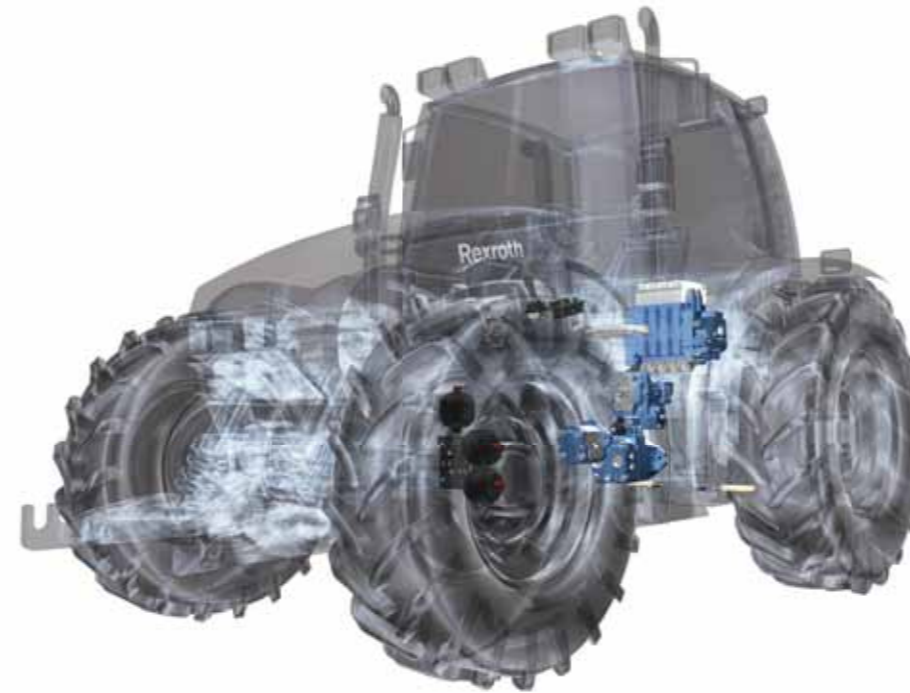


Automatyzacja przemysłu

- Przemysł obrabiarkowy
- Przemysł samochodowy
- Maszyny pakujące, spożywcze i drukarskie



Części zamienne do maszyn rolniczych



◀ Pompy wielotłokowe typu A10VO



◀ Bloki SB 23 + EHR

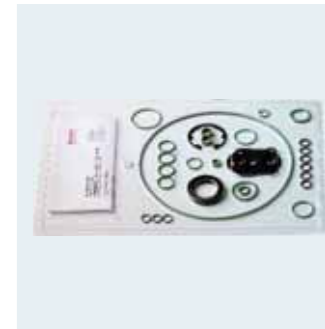


◀ Pompy zębate



◀ Czujniki i elektronika

Naprawy pomp wielotłokowych A10 serii 31



Firma Bosch Rexroth wprowadziła pilotażowy program szybkich napraw pomp wielotłokowych typu A10V(S)O serii 31. Wszystkie naprawy elementów i zespołów hydraulicznych układów napędu i sterowania realizowane są z wykorzystaniem wyłącznie oryginalnych części zamiennych. Po zakończeniu naprawy każdy element czy zespół poddawany jest sprawdzeniu na jednym ze stanowisk pomiarowo - kontrolnych, a uzyskane wyniki pomiarów porównywane są z danymi katalogowymi. Charakterystyki

wyznaczone z wykorzystaniem powyżej przedstawionych stanowisk są odpowiednio zapisywane, opracowywane i archiwizowane elektronicznie oraz w formie wydruku, stanowiąc jednocześnie zaewidencjonowany dokument kończący proces naprawy. Naprawiony element czy zespół może być uznany za naprawiony dopiero wtedy, gdy podczas sprawdzenia uzyskuje cechy i parametry wyrobu nowego. Jednocześnie udzielana jest pełna, 12 - miesięczna gwarancja na wymienione w ramach naprawy części zamienne.



Naprawy:

- Wykorzystanie wyłącznie oryginalnych części zamiennych
- Gwarancja na wymienione elementy i zespoły
- Terminy napraw elementów i zespołów zgodnie z oczekiwaniami klientów
- Naprawy realizowane przez Dział Serwisu firmy Bosch Rexroth



Dział Serwisu firmy Bosch Rexroth

ul. Jutrzenki 102/104
02-230 Warszawa
tel. + 48 22 738 18 42
serwis@boschrexroth.pl