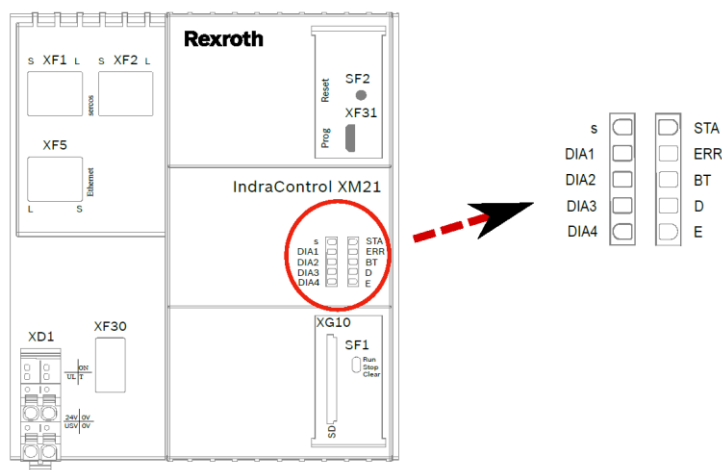


Uruchomienie Sterownika XM21

1. Ustawienia fabryczne

Aby wczytać ustawienia fabryczne:

- Należy przytrzymać przycisk Reset (SF2) >5s, do momentu aż diody DIA3 i DIA4 zaczną migać naprzemiennie.



- Przełącznikiem SF1 wybieramy tryb resetu fabrycznego

Opcja	Świejące diody
Uruchomienie FirstTouch	E
Uruchomienie FirstTouch, usunięcie ustawień sieciowych oraz	E,D
Uruchomienie FirstTouch, usunięcie ustawień sieciowych oraz nazwy i hasła użytkownika	E,D,BT
Uruchomienie FirstTouch, usunięcie ustawień sieciowych, nazwy i hasła użytkownika oraz wszystkich plików-> Factory reset	E,D,BT, ERR

- Przytrzymując przełącznik SF1 >3s w pozycji „Clear” zatwierdzamy wybór

UWAGA!

- Jeśli wybraliśmy opcję „**Factory reset**” należy wstępnie zatwierdzić przytrzymując przełącznik SF1 >3s w pozycji „Clear” (diody zaczną E,D,BT,ERR mrugać na czerwono) a następnie uruchomić procedurę przesuwając przełącznik SF1 w pozycję „Run”
- Potwierdzeniem końca operacji będzie świecąca na ZIELONO dioda E

2. IndraControl FirstTouch

- Podłącz sterownik do dowolnego komputera poprzez złącze XF5
- Uruchom przeglądarkę i wpisz adres <https://192.168.1.1> lub <https://192.168.234.234> (upewnij się, że twój komputer ma adres IP w tej samej rodzinie)
- Zaloguj się używając domyślnego użytkownika i hasła
Użytkownik : boschrexroth
Hasło: boschrexroth
- W zakładce „Network” ustaw wymagane parametry sieciowe

IndraControl First Touch

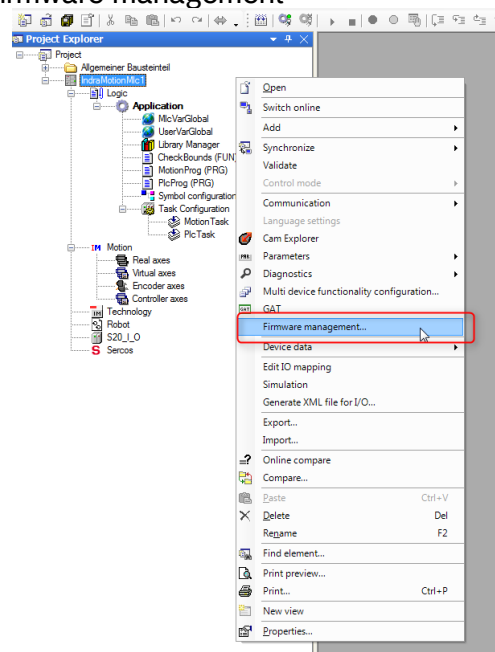
Network Configuration

IP-Address	192.168.1.1
Gateway	192.168.1.1
Subnet Mask	255.255.255.0

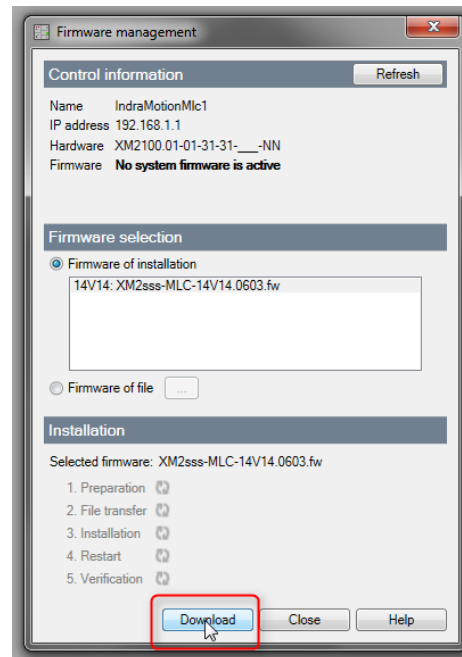
Write Configuration

3. Wczytanie właściwej wersji firmware do sterownika

- Po stworzeniu projektu w programie IndraWorks Engineering w drzewie projektu klikamy prawym przyciskiem na sterownik XM21 i wybieramy opcję „Firmware management”



- W oknie „Firmware management” klikamy „Download”



4. Sterownik jest gotowy do pracy