

## Informacja prasowa

Doświadczony partner w branży maszyn  
samojezdnych

PI 00053



Prasa hydrauliczna SAAB w WSK Rzeszów, projekt obejmował remont oraz modernizację

**Biuro Regionalne Rzeszów zostało założone w 1996 roku. Swoją działalnością obejmuje południowo-wschodni obszar Polski, koncentrując się głównie na branży maszyn samojezdnych oraz branży automatyzacji przemysłu wraz z towarzyszącymi remontami modernizacyjnymi.**

W momencie założenia biuro liczyło troje pracowników: Pana Włodzimierza Bramowicza (pełnomocnika biura), Panią Ewę Pawlus (asystentkę) oraz Pana Witolda Sztabę (inżyniera hydrauliki). W roku 1997 do Biura dołączył



Informacje dla dziennikarzy:

Bosch Rexroth Sp z o.o.

Magdalena Chmielewska

Tel.: +48 22 7381880

Fax: +48 22 7588735

magdalena.chmielewska@boschrexroth.pl

## Informacja prasowa

Pan Tomasz Batsch, który został odpowiedzialny za sektor automatyzacji, a w roku 1998 został powołany na stanowisko pełnomocnika Biura Regionalnego Rzeszów i pracuje na tym stanowisku do dnia dzisiejszego.

PI 00053

W roku otwarcia największym projektem, który trwał 2 lata, był Martec – pojazd drogowy kompleksowo remontujący drogi asfaltowe. Projekt obejmował całkowitą dostawę układów hydraulicznych do napędu jazdy oraz układów roboczych poszczególnych sekcji.

Od samego początku Biuro rozwijało współpracę z firmami z branży maszyn samojezdnych. Systematyczna praca zespołu i wysoka jakość produktów Rexroth zaowocowała wkrótce pojawieniem się naszych wyrobów w takich maszynach, jak spychacze, układacze rur czy ładowarki. Wśród głównych klientów z tej branży znajdują się m.in.: Huta Stalowa Wola, Liugong, FM Leżajsk, Mista czy MWM Brzesko.

Jak wspomniano na wstępie, drugim kierunkiem działania Biura Regionalnego Rzeszów była i jest branża ogólnie pojętej automatyzacji przemysłu połączona z remontami i modernizacjami. Wśród znaczących projektów zrealizowanych przez Biuro można wymienić:

- ▶ remont prasy w ZM Ropczyce
- ▶ remonty pras połączone z modernizacją na WSK Rzeszów
- ▶ linia grafityzacji elektrod w SGL Carbon Nowy Sącz
- ▶ remont pras HP do wyciskania soków
- ▶ modernizacja pras ustnikowych SGL Carbon
- ▶ projekt i wykonanie manipulatorów dla Cersanit
- ▶ projekt i wykonanie linii do produkcji sanitariatów dla Cersanit

Równocześnie Biuro realizowało projekty w branży techniki scenicznej. Na swoim koncie ma m.in. wykonanie projektu i montaż zapadni scenicznych w Filharmonii Podkarpackiej oraz dla nowo wybudowanego Centrum Kształcenia im. K. Pendereckiego w Luślawicach.

Ponadto, jednym z ostatnio zrealizowanych projektów przez Biuro Rzeszów były podesty ruchome wykonane dla nowo wybudowanej hamowni silników lotniczych w Pratt & Whitney Rzeszów.

W roku 2016, podczas gdy firma Bosch Rexroth Polska celebrowała 25-lecie obecności na rynku polskim, Biuro Regionalne Rzeszów obchodzi 20-lecie swojej działalności.



Informacje dla dziennikarzy:

Bosch Rexroth Sp z o.o.

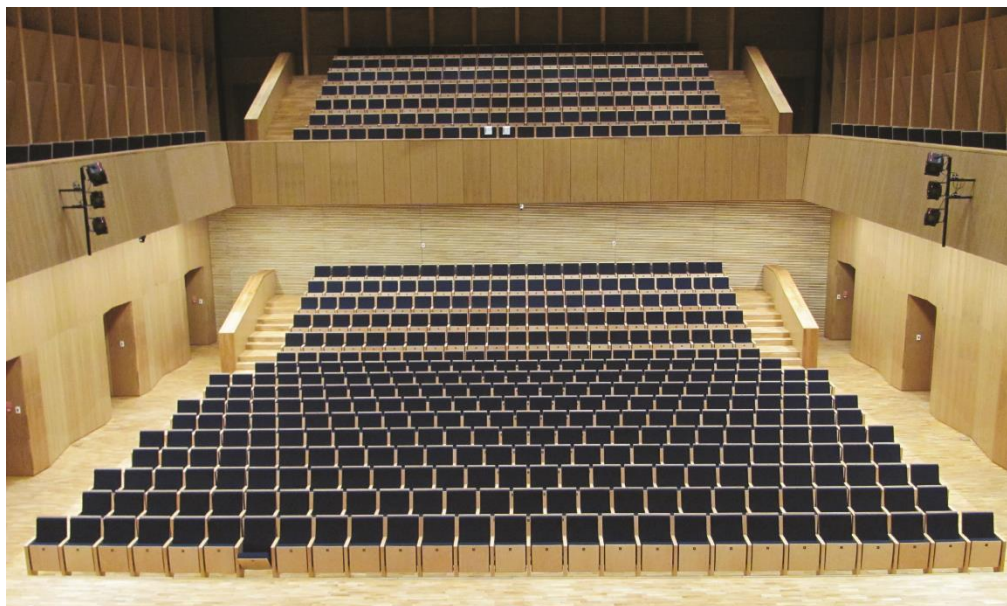
Magdalena Chmielewska

Tel.: +48 22 7381880

Fax: +48 22 7588735

magdalena.chmielewska@boschrexroth.pl

## Informacja prasowa



PI 00053

Europejskie Centrum Muzyki Krzysztofa Pendereckiego, projekt i wykonanie fosy orkiestry



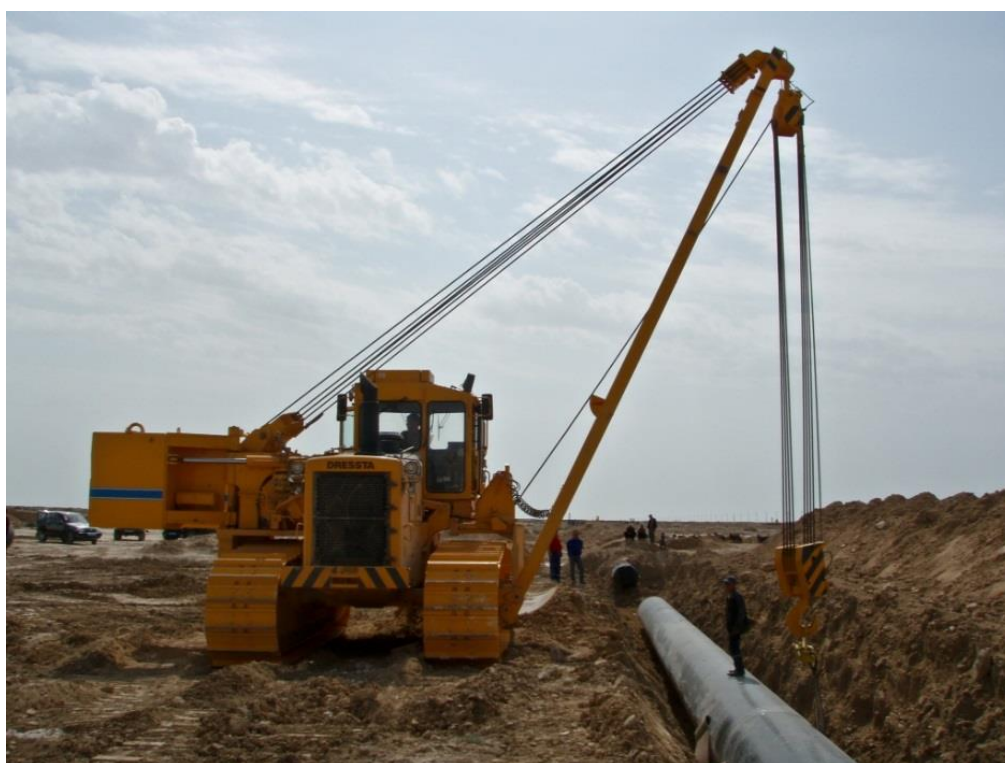
Równiarka RD155 firmy Mista, dostawa hydrostatycznego napędu przedniej osi ze sterowaniem elektronicznym

## Informacja prasowa

PI 00053

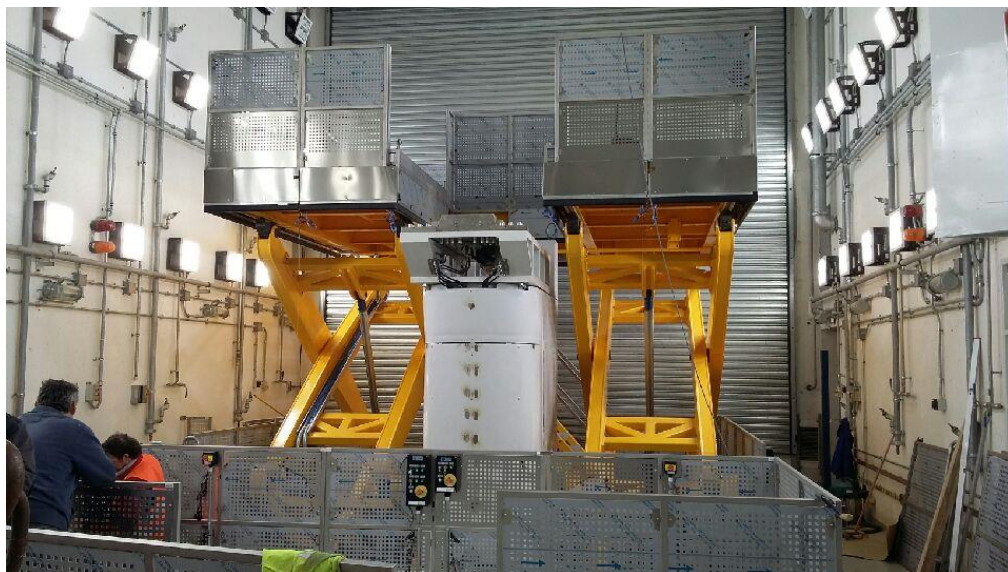


Kompletna dostawa hydrostatycznego systemu jazdy do rodziny małych ciągników firmy Liugong



Układarka rur firmy Liugong, dostawa kompletnego układu hydrauliki roboczej

## Informacja prasowa



PI 00053

Kompletna dostawa platform z napędem hydraulicznym do obsługi badanych silników lotniczych w firmie Pratt&Whitney

*Wydajność, precyzja, bezpieczeństwo i energooszczędność to cechy charakteryzujące napędy i sterowania firmy Bosch Rexroth, które wprawiają w ruch maszyny i urządzenia każdego formatu. Przedsiębiorstwo posiada szerokie doświadczenie w aplikacjach mobilnych, maszynowych i projektowych, jak również automatyzacji przemysłu. Doświadczenie to wykorzystuje przy opracowywaniu innowacyjnych komponentów, indywidualnych rozwiązań systemowych oraz usług. Bosch Rexroth oferuje swoim klientom kompleksowe rozwiązania z zakresu hydrauliki, napędów elektrycznych i sterowań, przekładni oraz techniki przemieszczeń liniowych i montażu. Przedsiębiorstwo, obecne w ponad 80 krajach, osiągnęło w 2015 roku obroty w wysokości 5,4 mld euro przy zatrudnieniu na poziomie 31 100 pracowników.*

Więcej informacji: [www.boschrexroth.pl](http://www.boschrexroth.pl)

*Grupa Bosch jest wiodącym w świecie dostawcą technologii i usług. Zatrudnia około 375 000 pracowników na całym świecie (wg danych z 31 grudnia 2015) i wygenerowała w 2015 roku obrót w wysokości 70 mld euro. Firma prowadzi działalność w czterech sektorach: Mobility Solutions, Industrial Technology, Consumer Goods, and Energy and Building Technology. Grupę Bosch reprezentuje spółka Robert Bosch GmbH oraz około 440 spółek zależnych i regionalnych w 60 krajach świata. Z uwzględnieniem dystrybutorów i partnerów serwisowych, Bosch jest obecny w ok. 150 krajach na świecie. Innowacyjna moc na całym świecie stanowi podstawę dalszego wzrostu przedsiębiorstwa. Grupa Bosch zatrudnia 55,800 współpracowników w zakresie badań i rozwoju w 118 miejscach na całym świecie.*

*Strategicznym celem Grupy Bosch jest dostarczanie rozwiązań dla świata zintegrowanego w internecie. Innowacyjne produkty i usługi Bosch poprawiają jakość życia, jednocześnie budząc entuzjazm użytkowników. Bosch tworzy technologię, która jest „bliżej nas”.*

Więcej informacji: [www.bosch.pl](http://www.bosch.pl), [www.bosch-prasa.pl](http://www.bosch-prasa.pl) oraz <http://twitter.com/BoschPresse>.



Informacje dla dziennikarzy:

Bosch Rexroth Sp z o.o.

Magdalena Chmielewska

Tel.: +48 22 7381880

Fax: +48 22 7588735

magdalena.chmielewska@boschrexroth.pl

## Informacja prasowa

### Kontakt dla czytelników:

mgr inż. Tomasz Batsch

tel.: +48 17 275 55 00

tomasz.batsch@boschrexroth.pl

www.boschrexroth.pl

PI 00053

### **Bosch Rexroth Sp. z o.o. Centrala:**

ul. Jutrzenki 102/104, 02-230 Warszawa  
Tel.: (22) 738 18 00, Fax: (22) 758 87 35  
info@boschrexroth.pl  
www.boschrexroth.pl

### **Biura Regionalne:**

Gdańsk: ul. Galaktyczna 32, 80-299 Gdańsk  
tel.: (58) 520 89 90, fax: (58) 552 54 75  
gdansk@boschrexroth.pl

Katowice: ul. Wiejska 46, 41-253 Czeladź  
tel.: (32) 363 51 00, fax: (32) 363 51 01  
katowice@boschrexroth.pl

Poznań: ul. Krucza 6, 62-080 Tarnowo Podgórne  
tel.: (61) 816 77 60, fax: (61) 816 77 64  
poznan@boschrexroth.pl

Rzeszów: ul. Hoffmanowej 19, 35-016 Rzeszów  
tel.: (17) 275 55 00, fax: (17) 275 55 09  
rzeszow@boschrexroth.pl

Szczecin: ul. Królowej Korony Polskiej 24, 70-486 Szczecin  
tel.: (91) 483 67 82, fax: (91) 435 89 77  
szczecin@boschrexroth.pl

Wrocław: ul. Tyniecka 17, 52-407 Wrocław  
tel.: (71) 364 73 20, fax: (71) 364 73 24  
wroclaw@boschrexroth.pl



Informacje dla dziennikarzy:

Bosch Rexroth Sp z o.o.

Magdalena Chmielewska

Tel.: +48 22 7381880

Fax: +48 22 7588735

magdalena.chmielewska@boschrexroth.pl