

Informacja prasowa

Układy hydrauliczne firmy Bosch Rexroth w ciągnikach rolniczych Farmtrac

PI 090028



Ciągnik FT 7110DT

Ciągnik serii 600 (na zdjęciu FT 690DT)

Firma Bosch Rexroth posiada wieloletnie doświadczenie w zakresie stosowania układów hydraulicznych w aplikacjach rolniczych, szczególnie tych rekomendowanych do ciągników rolniczych. W tym roku firma Bosch Rexroth zrealizowała kolejny projekt, tym razem obejmujący dostawę pełnego zakresu produktowego przeznaczonego na pierwszy montaż do ciągników firmy Farmtrac serii 600 i 7000.

Wspólnie z firmą Farmtrac Tractors Europe, producentem ciągników rolniczych średniej wielkości, firma Bosch Rexroth podjęła współpracę w zakresie kompleksowego wyposażenia ciągników serii 600 i 7000 w komponenty hydrauliczne Rexroth do pierwszego montażu z wykorzystaniem zaworów hydraulicznych typu OC oraz LS, pracujących w układzie otwartym zasilanych z wykorzystaniem pomp zębatych. Zadanie to udało się zrealizować w największych produkowanych w Mrągowie ciągnikach o oznaczeniach FT 7100DT i 7110DT. Zaproponowany przez firmę Bosch Rexroth kompletny układ hydrauliczny obejmuje:

- ▶ podwójną pompę o stałej wydajności AZPFF,
- ▶ rozdzielacz czterosekcyjny typu SB23-LS,
- ▶ zawór EHC (dawna nazwa EHR) montowany bezpośrednio na przekładni,
- ▶ hydrostatyczny mechanizm skrętu LAGC,
- ▶ czujniki, elektronikę i pulpit do sterowania układem EHC (układ TUZ).

Należy podkreślić, iż w tych ciągnikach producent zastosował przekładnię ZF oraz silniki Perkins.

Informacje dla dziennikarzy:

Bosch Rexroth Sp z o.o.

Magdalena Chmielewska

Tel.: +48 22 7381880

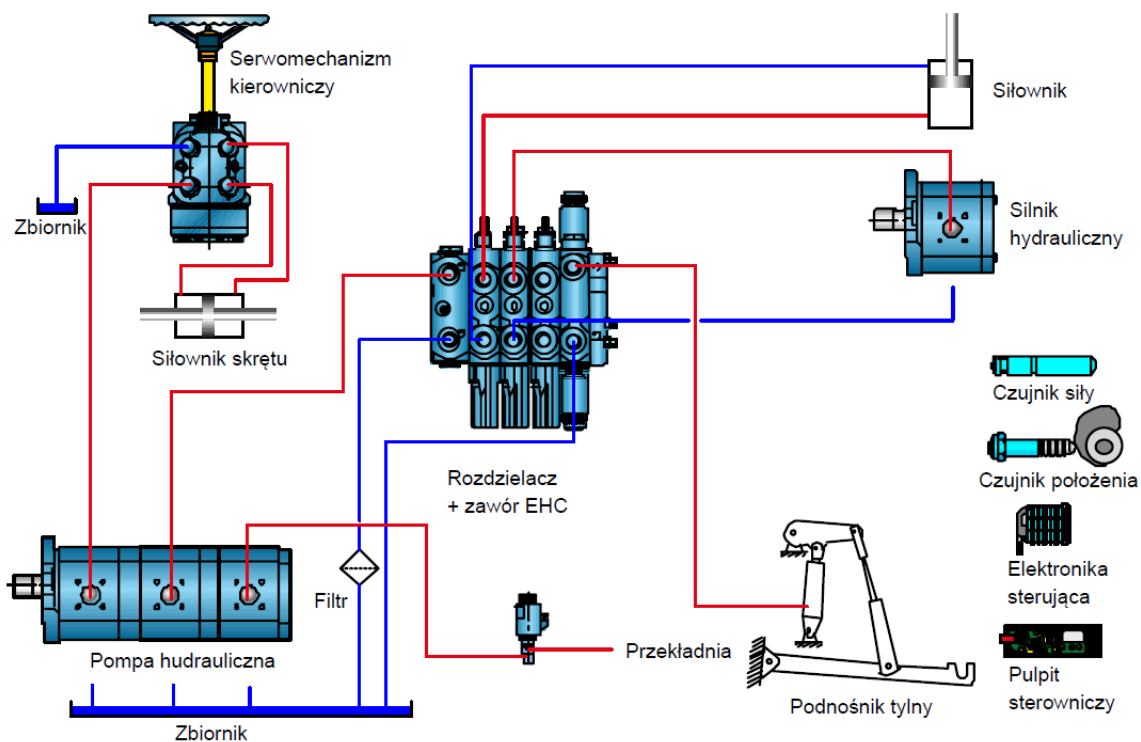
Fax: +48 22 7588735

magdalena.chmielewska@boschrexroth.pl

Informacja prasowa

Do mniejszych ciągników serii 600 firma Bosch Rexroth dostarcza podwójne pompy hydrauliczne AZPFF oraz kostkę zaworową sterującą pracą wałka odbioru mocy (PTO) i napędem przedniej osi.

Zaoferowane elementy pozwoliły na stworzenie kompletnego systemu hydraulicznego.



Schemat ideowy układu hydraulicznego ciągnika

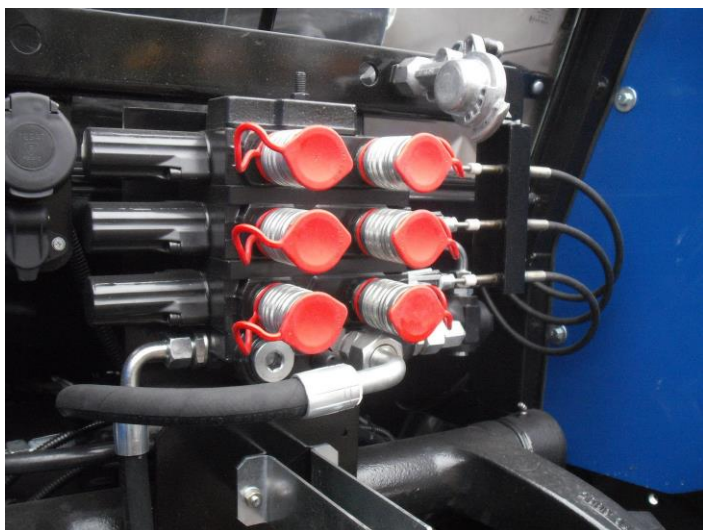
Informacje dla dziennikarzy:
Bosch Rexroth Sp z o.o.
Magdalena Chmielewska
Tel.: +48 22 7381880
Fax: +48 22 7588735
magdalena.chmielewska@boschrexroth.pl

Informacja prasowa



Podwójna pompa zębata

Hydrauliczny układ roboczy oraz układ skrętu zasilany jest z wykorzystaniem podwójnej pompy zębatej AZPFF bezpośrednio z silnika spalinowego. Pompa posiada wymiary pozwalające na zamontowanie jej bezpośrednio pod pompą wtryskową, pomiędzy układem rozrządu i filtrem paliwa, a w niektórych modelach – pomiędzy układem rozrządu i rozrusznikiem.



Rozdzielacz hydrauliki roboczej z naborowanymi szybkozłączami

Ciekawym rozwiązaniem jest rozdzielacz hydrauliczny SB-23-OC. Rozdzielacze zmontowane zostały w serwisie firmy Bosch Rexroth w

Informacje dla dziennikarzy:

Bosch Rexroth Sp z o.o.

Magdalena Chmielewska

Tel.: +48 22 7381880

Fax: +48 22 7588735

magdalena.chmielewska@boschrexroth.pl

Informacja prasowa

Warszawie na bazie tradycyjnych i znanych od wielu lat rozdzielaczy typu SB23-LS. Specjalna płyta wejściowa do rozdzielacza, wyposażona w wyjście ciśnieniowe, pozwala na zasilanie zaworu EHC sterującego pracą podnośnika (TUZ) oraz zasilanie rozdzielacza przystosowanego do pracy w układzie LS z pompy o stałej wydajności. Dzięki takiemu rozwiązaniu szybko i bezproblemowo można przebroić rozdzielacz i całą hydraulikę w układ LS, zasilany z pompy o zmiennej wydajności.

Z kolei dzięki rozdzieleniu poszczególnych sekcji rozdzielacza płytami dystansowymi możliwe było zamontowanie szybkozłączy. Taka zabudowa szybkozłączy, bez konieczności montowania dodatkowej płyty na szybkozłączy i połączeń przewodami lub rurami płyty z rozdzielaczem, ogranicza ryzyko wystąpienia ewentualnych przecieków na połączeniach hydraulicznych i pozwala na redukcję kosztów produkcji. Każda sekcja rozdzielacza ma wbudowany regulator przepływu pozwalający na indywidualne dla sekcji ograniczanie wydatków.



Zawór sterujący pracą podnośnika EHC

Dodatkowo zawór regulacji podnośnika EHC zabudowany bezpośrednio w skrzyni biegów wyposażony został w zawór przelewowy. W przyszłości, zawór EHC 5 będzie można bezproblemowo zastąpić montowanym bezpośrednio w rozdzielaczu zaworem EHC w postaci sekcji rozdzielacza. Czujniki i sterowanie układem EHC dla tej wersji ciągników pozostały standardowe. Rozdzielacz jest sterowany mechanicznie układem ciągowym, który został opracowany i wykonany przez firmę Farmtrac.

Informacje dla dziennikarzy:

Bosch Rexroth Sp z o.o.

Magdalena Chmielewska

Tel.: +48 22 7381880

Fax: +48 22 7588735

magdalena.chmielewska@boschrexroth.pl

Informacja prasowa

Układ skrętu LAGC zastosowany w ciągniku jest typowym i standardowym rozwiązaniem, lecz ze względu na konieczność pracy ciągnika z ładowaczem czołowym są w nim indywidualnie dobrane, przetestowane i fabrycznie ustawiane ciśnienia pracy. Układ skrętu został dodatkowo przetestowany przez firmę Bosch Rexroth. W przypadku awarii pompy (wyłączenia silnika spalinowego), pozostaje możliwość zachowania pełnej kierowności ciągnika.

Obecnie układ hydrauliczny dostarczony przez firmę Bosch Rexroth jest stosowany w seryjnych ciągnikach średnich serii 7100 i 7110 produkowanych przez firmę Farmtrac.



Zawór specjalny sterujący pracą WOM i załączania przedniego napędu

W ciągnikach mniejszych, czyli serii 600 stosowany jest specjalny układ zaworów do sterowania pracą załączania/rozłączania napędu przedniej osi oraz napędu wałka odbioru mocy WOM. Do tych ciągników firma Bosch Rexroth dostarcza również podwójne pompy hydrauliczne typu AZPFF.

Bosch Rexroth Sp. z o.o. jest wiodącym specjalistą w zakresie napędów i sterowań. Pod marką Rexroth firma oferuje ponad 500.000 klientom kompleksowe rozwiązania obejmujące napędy, sterowania i regulacje. Bosch Rexroth jest partnerem w aplikacjach do maszyn samojezdnych i przemysłowych oraz urządzeń wykorzystujących odnawialne źródła energii. Bosch Rexroth jako The Drive & Control Company opracowuje, produkuje i sprzedaje swoje komponenty i systemy w ponad 80 krajach. Przedsiębiorstwo należące do Grupy Bosch osiągnęło w roku 2014 przychody w wysokości około 5,6 mld euro.

Informacje dla dziennikarzy:

Bosch Rexroth Sp z o.o.

Magdalena Chmielewska

Tel.: +48 22 7381880

Fax: +48 22 7588735

magdalena.chmielewska@boschrexroth.pl

Informacja prasowa

Więcej informacji na stronie: www.boschrexroth.pl oraz
<https://www.facebook.com/BoschRexrothPolska>

Grupa Bosch jest wiodącym w świecie dostawcą technologii i usług. Według wstępnych danych, w roku 2014 około 360 000 pracowników Boscha wygenerowało obrót w wysokości 48,9 mld euro (uwaga: w związku ze zmianami przepisów prawnych dotyczących konsolidacji, dane za rok 2014 mogą być tylko w pewnym stopniu porównywane z danymi za rok 2013). Firma prowadzi działalność w czterech sektorach: Techniki Motoryzacyjnej, Techniki Przemysłowej, Dóbr Użytkowych oraz Energetyki i Technicznego Wyposażenia Budynków.

Grupę Bosch reprezentuje spółka Robert Bosch GmbH oraz przeszło 440 spółek zależnych i regionalnych w ok. 60 krajach świata. Z uwzględnieniem dystrybutorów i partnerów serwisowych, Bosch jest obecny w ok. 150 krajach na świecie. Rozwój, produkcja oraz sieć sprzedaży na całym świecie stanowi podstawę dalszego wzrostu przedsiębiorstwa. W roku 2014 Bosch zgłosił ponad 4.600 patentów na całym świecie. Produkty i usługi Bosch poprawiają jakość życia ludzi, oferując im innowacyjne i praktyczne, a jednocześnie fascynujące rozwiązania, dzięki którym na całym świecie technologia jest „bliżej nas”.

W Polsce Grupa Bosch jest reprezentowana przez 3 spółki: Robert Bosch Sp. z o.o., Bosch Rexroth Sp. z o.o. oraz Bosch-Siemens Sprzęt Gospodarstwa Domowego, w którym udział firmy Bosch wynosi 50 proc.

Więcej informacji: www.bosch.pl, www.bosch-prasa.pl

Kontakt dla czytelników:

mgr inż. Paweł Momot
Tel.: +48 22 738 18 62
E-Mail: pawel.momot@boschrexroth.pl
www.boschrexroth.pl

Bosch Rexroth Sp. z o.o. Centrala:
ul. Jutrzenki 102/104, 02-230 Warszawa
Tel.: (22) 738 18 00, Fax: (22) 758 87 35
info@boschrexroth.pl
www.boschrexroth.pl

Biura Regionalne:

Informacje dla dziennikarzy:

Bosch Rexroth Sp z o.o.
Magdalena Chmielewska
Tel.: +48 22 7381880
Fax: +48 22 7588735

[magdalena.chmielewska@boschrexroth.pl](mailto:magdalenachmielewska@boschrexroth.pl)

Informacja prasowa

Gdańsk: ul. Galaktyczna 32, 80-299 Gdańsk

tel.: (58) 520 89 90, fax: (58) 552 54 75

gdansk@boschrexroth.pl

Katowice: ul. Wiejska 46, 41-253 Czeladź

tel.: (32) 363 51 00, fax: (32) 363 51 01

katowice@boschrexroth.pl

Poznań: ul. Krucza 6, 62-080 Tarnowo Podgórne

tel.: (61) 816 77 60, fax: (61) 816 77 64

poznan@boschrexroth.pl

Rzeszów: ul. Hoffmanowej 19, 35-016 Rzeszów

tel.: (17) 275 55 00, fax: (17) 865 87 70

rzeszow@boschrexroth.pl

Szczecin: ul. Królowej Korony Polskiej 24, 70-486 Szczecin

tel.: (91) 483 67 82, fax: (91) 435 89 77

szczecin@boschrexroth.pl

Wrocław: ul. Tyniecka 17, 52-407 Nowa Wieś Wrocławska

tel.: (71) 364 73 20 , fax: (71) 364 73 24

wroclaw@boschrexroth.pl

Informacje dla dziennikarzy:

Bosch Rexroth Sp z o.o.

Magdalena Chmielewska

Tel.: +48 22 7381880

Fax: +48 22 7588735

magdalena.chmielewska@boschrexroth.pl