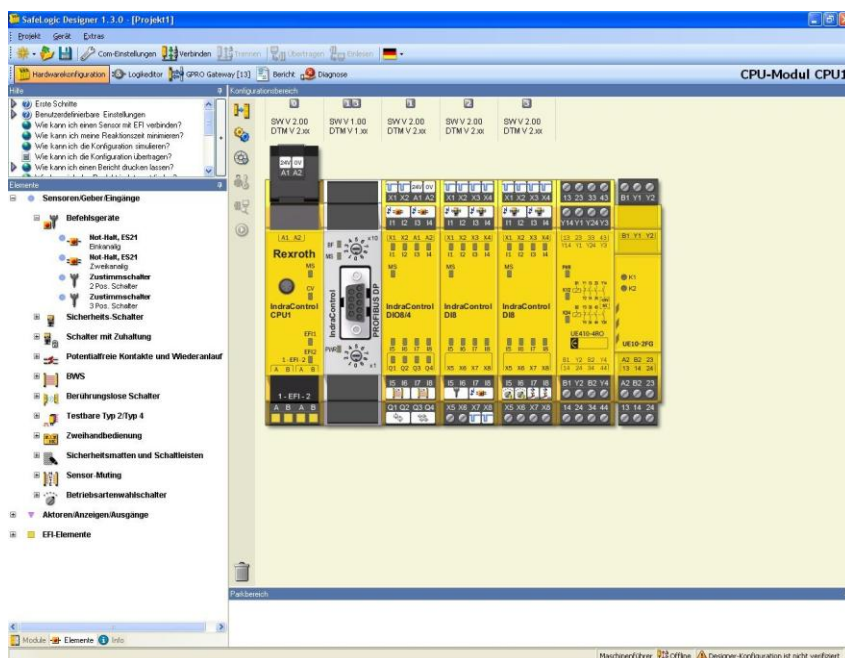


Informacja prasowa

Ekonomiczny sterownik bezpieczeństwa dla maszyn kompaktowych

PI 080033

Firma Bosch Rexroth poszerza swoją ofertę w zakresie bezpieczeństwa funkcjonalnego maszyn dzięki nowemu systemowi „SafeLogic Compact”



Nowy sterownik bezpieczeństwa *SafeLogic Compact*: modułowy, ekonomiczny i łatwy do skonfigurowania

Nowy, programowalny sterownik bezpieczeństwa “SafeLogic Compact”, opracowany przez firmę Bosch Rexroth zapewnia ekonomiczne, niezawodne i zgodne ze standardami bezpieczeństwo operatora i maszyny; zarówno w kompaktowych maszynach jak i w małych i średnich liniach produkcyjnych. Ten modułowy sterownik spełnia wymagania bezpieczeństwa SIL 3 zgodnie z EN 62061 oraz wymagania Kategorii 4, PL e zgodnie z EN ISO 13849-1 i doskonale nadaje się do zastosowania we wszystkich obszarach automatyki przemysłowej. Wraz ze wzrostem ilości sygnałów peryferyjnych może on być swobodnie rozbudowany o kolejne moduły wejść/wyjść, jest łatwo konfigurowalny i programuje się go za pośrednictwem graficznego języka bloków funkcyjnych.

Firma Bosch Rexroth, będąc dostawcą kompleksowych technologii napędów i sterowania, rozszerza swoją ofertę rozwiązań zintegrowanych technologii bezpieczeństwa o sterownik SafeLogic Compact. W ofercie znajdują się: jednostka centralna CPU, moduły wejść/wyjść, przekaźniki oraz moduły komunikacyjne.

Informacje dla dziennikarzy:

Bosch Rexroth Sp z o.o.

Magdalena Chmielewska

Tel.: +48 22 7381880

Fax: +48 22 7588735

magdalena.chmielewska@boschrexroth.pl

Informacja prasowa

Oprogramowanie „SafeLogic Designer” pomaga użytkownikowi w planowaniu, programowaniu i uruchomieniu sterownika, dostosowując go szybko i bezproblemowo do indywidualnych potrzeb. W celu skonfigurowania systemu użytkownik łatwo przypisuje sygnały z różnych czujników, znajdujących się w obszernej bibliotece, do wejść i wyjść sterownika za pośrednictwem metody drag&drop. Podczas przypisywania komponentów systemu użytkownik definiuje parametry wymagane do oceny i wykrywania błędów.

Obszerna biblioteka bloków funkcyjnych upraszcza implementację wytycznych bezpieczeństwa dzięki graficznemu językowi programowania. Dostępna funkcja symulacji w trybie „offline” ułatwia rozwiązywanie problemów i weryfikację zastosowanych rozwiązań. Funkcja tworzenia raportu ułatwia przygotowanie kompletnej dokumentacji niezbędnej do walidacji systemu.

System został zaprojektowany tak, aby zapewnić użytkownikowi najwyższy poziom przyjaznej obsługi, zgodnie z hasłem: „Im prościej, tym lepiej.” Odnosi się to do całego cyklu eksploatacyjnego komponentów systemu, łącznie z ich serwisowaniem. Wszystkie informacje dotyczące konfiguracji systemu oraz programu zapisywane są w module pamięci i mogą być z łatwością przeniesione do nowego systemu. w przypadku gdy konieczna jest wymiana któregośkolwiek z komponentów.

Sterownik SafeLogic Compact jest łatwo integrowalny z całym systemem automatyki w danej aplikacji. Wyłączniki i przekaźniki bezpieczeństwa oraz inne czujniki bezpieczeństwa, a także funkcje bezpieczeństwa oferowane przez serwonapędy z serii IndraDrive mogą być łatwo i bezpośrednio podłączane do systemu. Moduły komunikacyjne, takie jak PROFIBUS i PROFINET, umożliwiają wymianę informacji pomiędzy częścią systemu zapewniającą bezpieczeństwo, a pozostałą częścią systemu automatyki.

Możliwe jest również bezpieczne połączenie w sieć maksymalnie czterech sterowników SafeLogic Compact w celu wymiany danych istotnych dla bezpieczeństwa.

Bosch Rexroth Sp. z o.o. jest wiodącym specjalistą w zakresie napędów i sterowań. Pod markę Rexroth firma oferuje ponad 500.000 klientom kompleksowe rozwiązania obejmujące napędy, sterowania i regulacje. Bosch Rexroth jest partnerem w aplikacjach do maszyn samojezdnych i przemysłowych oraz urządzeń wykorzystujących odnawialne źródła energii. Bosch Rexroth jako The Drive & Control Company opracowuje, produkuje i sprzedaje swoje

Informacje dla dziennikarzy:

Bosch Rexroth Sp z o.o.

Magdalena Chmielewska

Tel.: +48 22 7381880

Fax: +48 22 7588735

magdalena.chmielewska@boschrexroth.pl

Informacja prasowa

komponenty i systemy w ponad 80 krajach. Przedsiębiorstwo należące do Grupy Bosch zatrudniające 38 400 pracowników osiągnęło w roku 2011 przychody w wysokości około 6,4 mld euro.

Więcej informacji na stronie: www.boschrexroth.pl

W Polsce Grupa Bosch jest reprezentowana przez 3 spółek: Robert Bosch Sp. z o.o., Bosch Rexroth Sp. z o.o. oraz Bosch-Siemens Sprzęt Gospodarstwa Domowego, w którym udział firmy Bosch wynosi 50 proc. Grupa Bosch jest wiodącym w świecie dostawcą technologii i usług. Działy przedsiębiorstwa: Technika Motoryzacyjna, Technika Przemysłowa, Dobra Użytkowe i Techniczne Wyposażenie Budynków, w których zatrudnionych jest ponad 300 000 pracowników, odnotowały w 2011 roku obrót w wysokości 51,5 mld euro. Grupę Bosch reprezentuje spółka Robert Bosch GmbH oraz przeszło 350 spółek zależnych i regionalnych w 60 krajach świata. Z uwzględnieniem dystrybutorów, Bosch jest obecny w ok. 150 krajach na świecie. W roku 2011 Bosch przeznaczył ok. 4,2 mld euro na badania i rozwój oraz zgłosił ponad 4 100 patentów na całym świecie. Produkty i usługi Bosch poprawiają jakość życia ludzi, oferując im innowacyjne i praktyczne rozwiązania.

Więcej informacji: www.bosch.pl, www.bosch-prasa.pl

Kontakt dla czytelników:

mgr inż. Marek Gaj

Tel.: +48 660 40 94 56

E-Mail: marek.gaj@boschrexroth.pl

www.boschrexroth.pl

Bosch Rexroth Sp. z o.o. Centrala:

ul. Jutrzenki 102/104, 02-230 Warszawa

Tel.: (22) 738 18 00, Fax: (22) 758 87 35

info@boschrexroth.pl

www.boschrexroth.pl

Biura Regionalne:

Gdańsk: ul. Galaktyczna 32, 80-299 Gdańsk

tel.: (58) 520 89 90, fax: (58) 552 54 75

gdansk@boschrexroth.pl

Katowice: ul. Wiejska 46, 41-253 Czeladź

tel.: (32) 363 51 00, fax: (32) 363 51 01

katowice@boschrexroth.pl

Poznań: ul. Krucza 6, 62-080 Tarnowo Podgórne

tel.: (61) 816 77 60, fax: (61) 816 77 64

poznan@boschrexroth.pl

Informacje dla dziennikarzy:

Bosch Rexroth Sp z o.o.

Magdalena Chmielewska

Tel.: +48 22 7381880

Fax: +48 22 7588735

[magdalena.chmielewska@boschrexroth.pl](mailto:magdalenachmielewska@boschrexroth.pl)

Informacja prasowa

Rzeszów: ul. Hoffmanowej 19, 35-016 Rzeszów

tel.: (17) 865 86 07, fax: (17) 865 87 70

rzeszow@boschrexroth.pl

Szczecin: ul. Królowej Korony Polskiej 24, 70-486 Szczecin

tel.: (91) 483 67 82, fax: (91) 435 89 77

szczecin@boschrexroth.pl

Wrocław: ul. J. Wymysłowskiego 3, 55-080 Nowa Wieś Wrocławska

tel.: (71) 364 73 20 , fax: (71) 364 73 24

wroclaw@boschrexroth.pl

Informacje dla dziennikarzy:

Bosch Rexroth Sp z o.o.

Magdalena Chmielewska

Tel.: +48 22 7381880

Fax: +48 22 7588735

magdalena.chmielewska@boschrexroth.pl